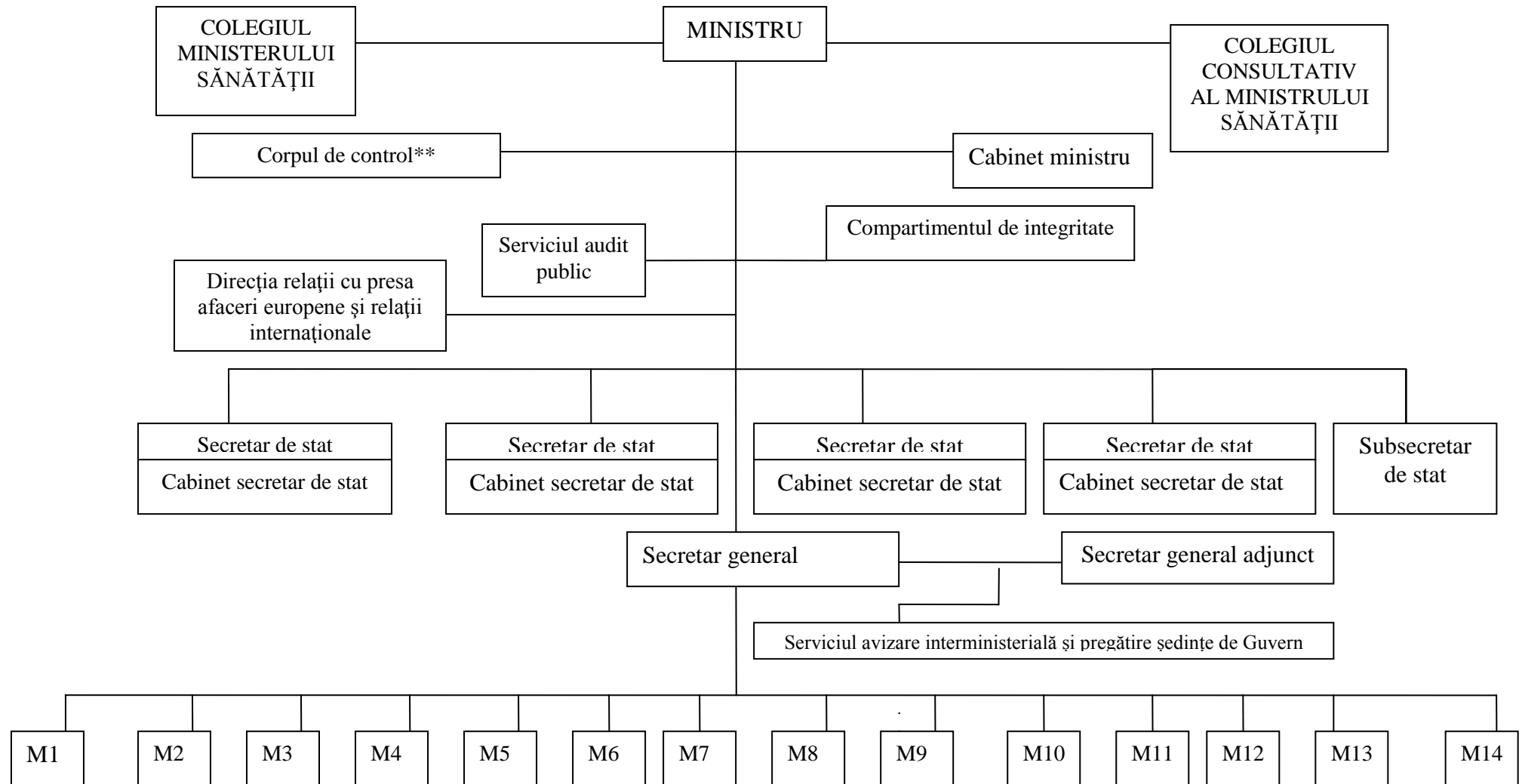


**STRUCTURA ORGANIZATORICĂ A MINISTERULUI SĂNĂTĂȚII**

M1-Direcția generală de asistență medicală și sănătate publică

M2-Direcția generală resurse umane, juridic și contencios

M3-Direcția generală buget și contabilitate

M4-Direcția achiziției centralizate, patrimoniu și infrastructuri sanitare

M5-Direcția politica medicamentului și a dispozitivelor medicale

M6-Agenția națională pentru programe de sănătate\*)

M7 - Inspecția sanitară de stat\*\*

M8-Unitatea de implementare și coordonare programe\*\*)

M9-Direcția management și structuri unități sanitare

M10-Centrul operativ pentru situații de urgență

M11-Serviciul medicină de urgență

M12-Compartimentul probleme speciale, NATO și infrastructură critică

M13-Compartiment relația cu Parlamentul

M14-Compartiment relația cu patronatele și sindicatele

\* funcționează la nivel de direcție

\*\* funcționează la nivel de serviciu